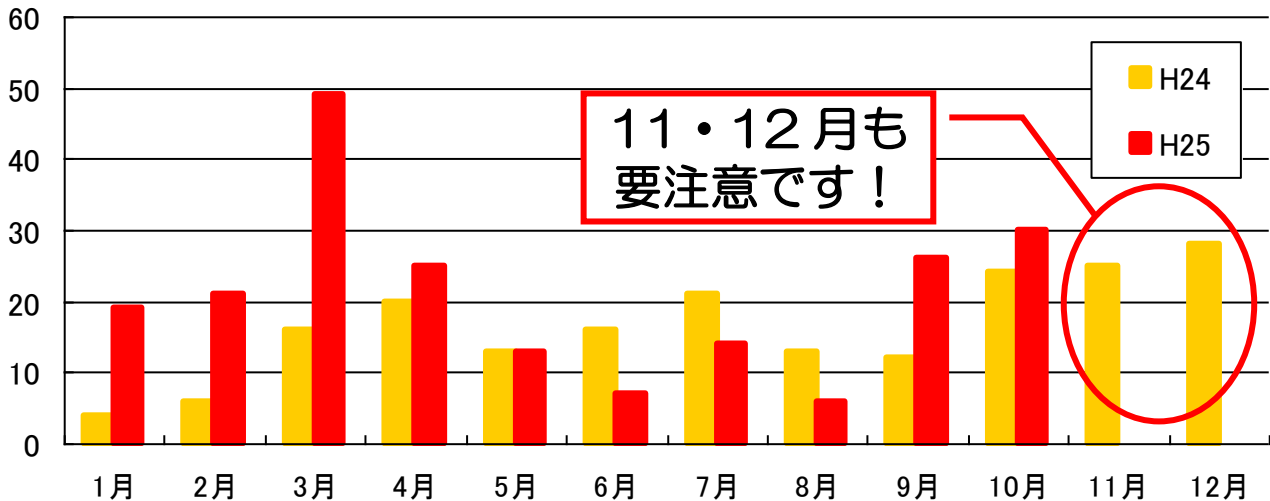


## タイヤの盗難被害が増加！

タイヤ盗認知件数の年間推移



11・12月も  
要注意です！

今年もタイヤ交換を行う時期が近づいてきました。

例年、タイヤ盗は秋から冬にかけて発生が増加していますが、

今年は特に9月から

**金沢市・加賀方面に集中**しています。

古いタイヤでも盗まれていますので、保管の仕方を工夫して被害にあわないようにしましょう。



## 正しい保管方法は？



鍵のかかる場所に置くのがベストです

屋外に置く場合はカバーをかけるなど  
一目でタイヤだとわからない工夫を！

センサーライト等の防犯機器があれば  
より効果的です